

www.flatbooster.com

OUTLOOK 2010 HANDBUCH

deutsche Auflage

Datum: 18.05.2015

Version: 1.0

Download: <http://flatbooster.com/support>

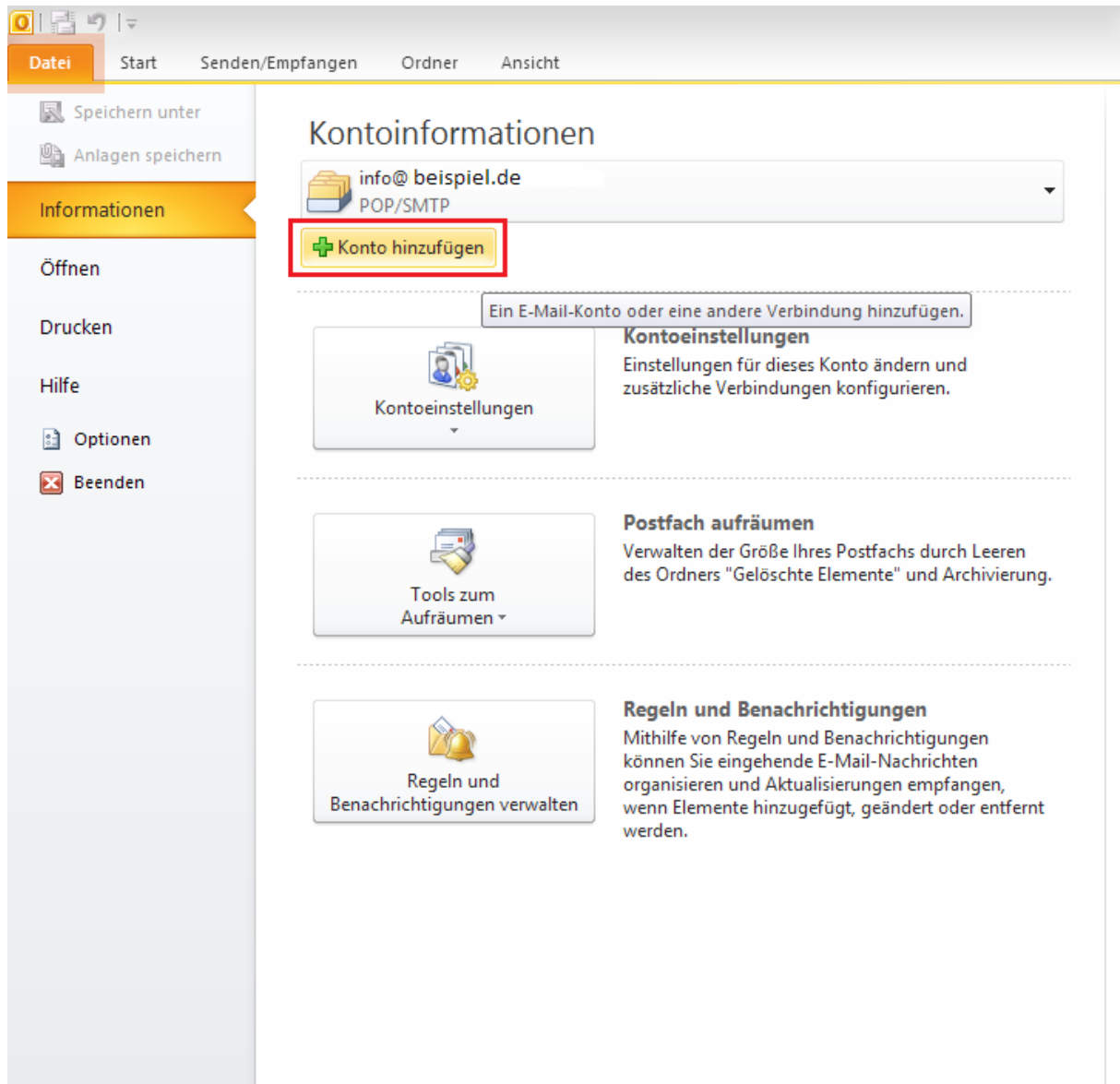
Wichtiger Hinweis:

Bevor Sie Ihr Email Programm konfigurieren können, lesen Sie bitte das Kapitel Email im Kundenbereich Handbuch.

Die Benutzer und Servernamen auf den Screenshots sind nur Beispiele. Bitte verwenden Sie Ihre eigenen Email Zugangsdaten vom Kundenbereich unter:

"Hosting Verwaltung" - "Email Manager" - "Email Postfächer".

1.1 Anleitung



Starten Sie Outlook auf Ihrem Computer. Klicken Sie auf Konto hinzufügen.

Neues Konto hinzufügen

Konto automatisch einrichten
Verbindung mit anderen Servertypen herstellen.

E-Mail-Konto

Ihr Name:
Beispiel: Heike Molnar

E-Mail-Adresse:
Beispiel: heike@contoso.com

Kennwort:
Kennwort erneut eingeben:
Geben Sie das Kennwort ein, das Sie vom Internetdienstanbieter erhalten haben.

Textnachrichten (SMS)

Servereinstellungen oder zusätzliche Servertypen manuell konfigurieren

< Zurück Weiter > Abbrechen

Wählen Sie eine manuelle Konfiguration.

Neues Konto hinzufügen

Dienst auswählen

Internet-E-Mail
Verbindung mit dem POP- oder IMAP-Server herstellen, um E-Mail-Nachrichten zu senden und zu empfangen.

Microsoft Exchange oder kompatibler Dienst
Verbindung herstellen und auf E-Mail-Nachrichten, den Kalender, Kontakte, Faxe und Voicemail zugreifen.


Textnachrichten (SMS)
Verbindung mit einem Mobilfunkdienst herstellen.

< Zurück Weiter > Abbrechen

Wählen Sie Internet E-Mail.

x

Internet-E-Mail-Einstellungen
Alle Einstellungen auf dieser Seite sind nötig, damit Ihr Konto richtig funktioniert.



Benutzerinformationen

Ihr Name:

E-Mail-Adresse:

Serverinformationen

Kontotyp:

Posteingangsserver:

Postausgangsserver (SMTP):

Anmeldeinformationen

Benutzername:

Kennwort:

Kennwort speichern

Anmeldung mithilfe der gesicherten Kennwortauthentifizierung (SPA) erforderlich

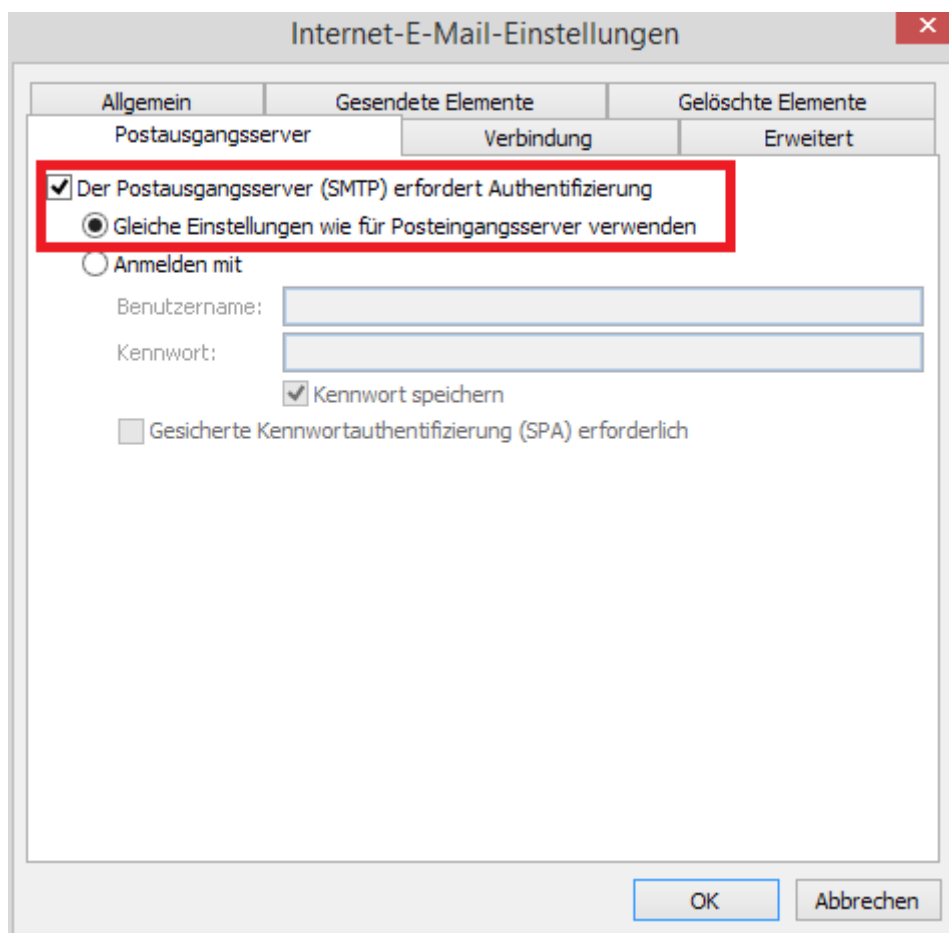
Kontoeinstellungen testen

Wir empfehlen Ihnen, das Konto nach dem Eingeben aller Informationen in diesem Fenster zu testen, indem Sie auf die Schaltfläche unten klicken (Netzwerkverbindung erforderlich).

Kontoeinstellungen durch Klicken auf die Schaltfläche "Weiter" testen

Ihr Posteingangsserver und Postausgangsserver finden Sie im Kundenbereich unter "Hosting Verwaltung" - "E-Mail Manager" - "E-Mail Postfächer". Dort finden Sie auch den Benutzernamen von Ihrem E-Mail Postfach und dessen Passwort.

Nach dem ausfüllen klicken Sie bitte auf Weitere Einstellungen.



In den erweiterten Einstellungen müssen Sie den „Postausgangsserver“ konfigurieren.

Klicken Sie auf "OK" um das Fenster zu schließen und anschließend auf "Weiter" um die Konfiguration zu beenden. Die E-Mail Konfiguration ist nun abgeschlossen.